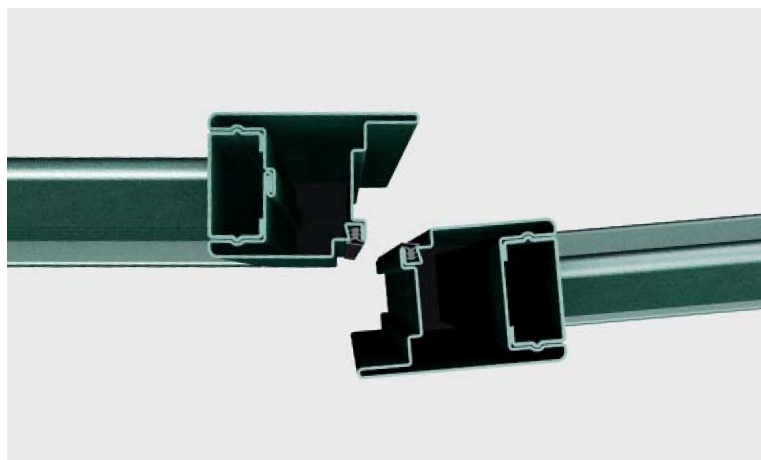


blindacciaio finestra e porta

sistema e prestazioni

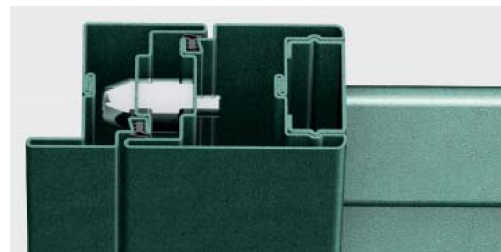


blindacciaio è un sistema di profili, accessori e guarnizioni con sezione di 55 mm e spessore 15/10, per la realizzazione di persiane e grate blindate. L'elevato standard di sicurezza degli elementi finiti viene raggiunto grazie allo spessore di 15/10 dei profilati, alla saldatura angolare dei telai e delle ovaline all'interno dei profili e alla particolare conformazione della sezione interna, che permette di utilizzare ferramenta e accessoristica di alta qualità.

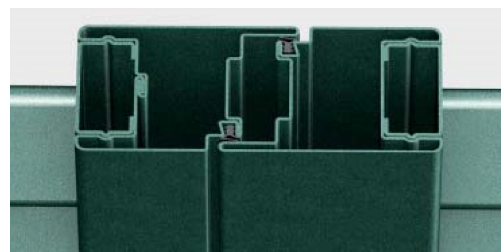


L'accessoristica di sistema include: serrature di sicurezza a 3 punti di chiusura (con cremonese o maniglie) e puntali carbonitrurati anti seghetto; cerniere saldate con cuscinetto, per le finestre, e cerniere con sfera registrabile e lubrificabile, per le porte; catenacci a leva con aste interne e puntali carbonitrurati anti seghetto; rostri antieffrazione in acciaio Inox.

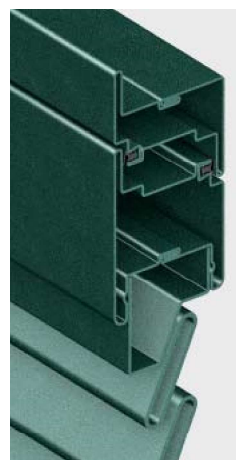
ingombro visivo e varianti



nodo laterale | sezione in vista 96 mm



nodo centrale | sezione in vista 131 mm



nodo superiore
sezione in vista 127 mm



zoccolo
sezione in vista 95 mm

blindacciaio è a complanarità interna ed esterna. La soluzione standard del nodo laterale ha una sezione in vista di 96 mm; il nodo centrale della soluzione a 2 ante ha sezione in vista di 131 mm.